

## 「みやぎ地域協同発電所第一号事業」

### 事業状況報告（2020年2月～2021年1月）

私募債出資者の皆様

皆様にご支援いただきました「みやぎ地域協同発電所第一号事業」は、2021年1月で稼働2年が経過致しました。この間、大きなトラブルもなく順調に発電を続け、計画を若干上回る発電量実績となっております。あらためて皆様にご感謝申し上げます。

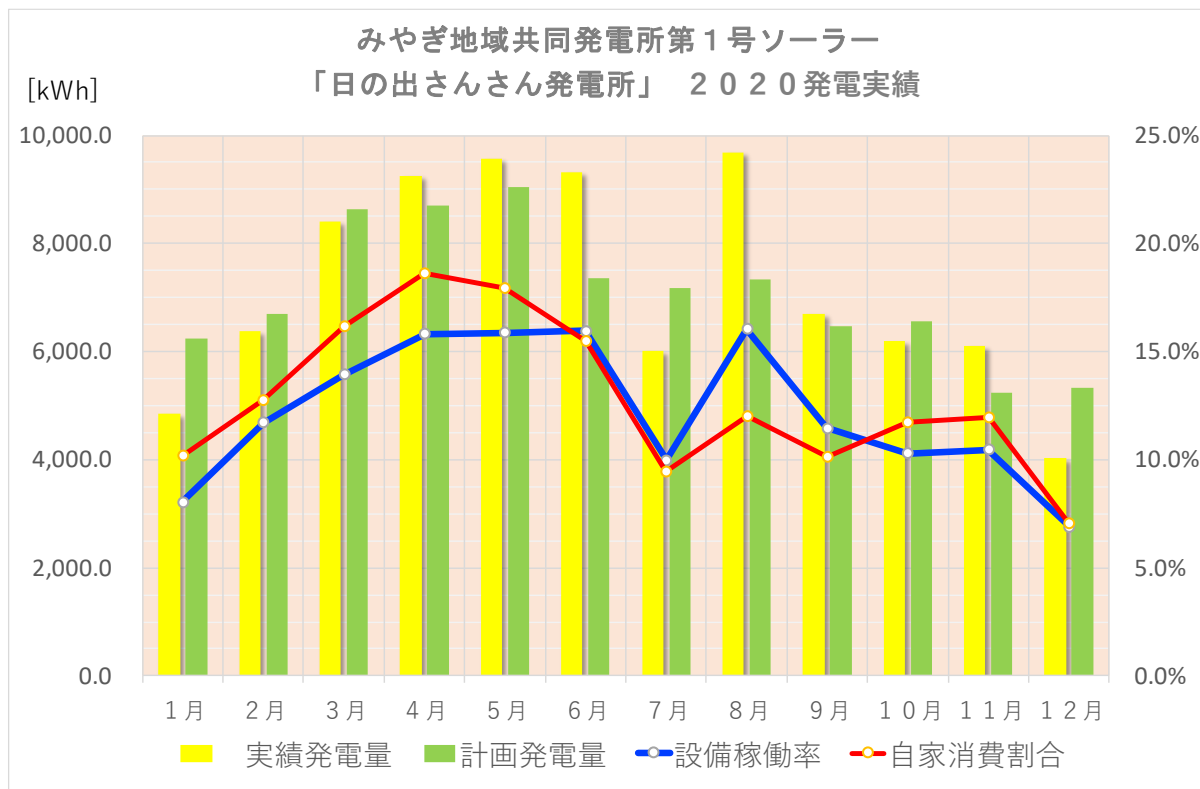
この一年の事業経緯および実績と関連トピックを次ページ以降にてご報告いたします。

本報告書の内容や事業に関してご質問等ございましたら、弊社メールアドレスまでご連絡をお願い致します。

連絡メールアドレス：[info@miyaene.co.jp](mailto:info@miyaene.co.jp)

2021年4月5日  
みやぎ地域エネルギー合同会社  
代表 浦井 彰

## ■発電実績



発電実績につきましては弊社ホームページにて毎月結果を掲載しておりますが2020年毎月の結果がこのグラフになります。稼働開始からの年間実績は以下の表のようになりました。

	2019年 2月～12月 (11ヶ月分)	2020年 1月～12月
年間発電量実績 (計画値)	86,417 kWh (78,947kWh)	86,488 kWh (84,784 kWh)
あいコープみやぎ 年間平均自家消費割合	13.3% (昼間のみ 22.8%)	12.2% (昼間のみ 21.4%)
CO2 削減量 (排出係数 電力全国平均値 0.550kg/kWh で算出)	47,529 kg	47,568 kg

2020年の年間総発電量は計画比約102%となり、事業として順調に推移しています。本事業は太陽光発電電力を設置した生活協同組合あいコープみやぎに自家消費していただき、温暖化防止に貢献することが目的の一つです。この1年の平均で自家消費率は12.2%、昼間の電力消費量では21.4%になりました。その結果、CO2排出量として47,568kg相当の削減になりました。

太陽光発電は年間でみれば日射量に大きな変動は少なく、比較的安定した事業です。メンテナンスを定期的に行い、今後も安定な発電を目指していきます。

■みやぎ地域エネルギー合同会社 第4期決算概況

(期間：2020年2月1日～2021年1月31日)

当会計年度において、第一号ソーラーによる発電収入は順調に推移し概ね計画どおりの収益を確保することができました。この結果、当期の純利益は186,342円、繰越利益剰余金は58,883円となりました。

前期までの営業準備期間における損失は解消し、事業運転資金ならびに将来の社債返済に対する資金も計画どおり確保できる見込みです。

<貸借対照表の要旨>

2021年1月31日 現在

科目	金額	科目	金額
流動資産	4,647,811	流動負債	254,900
固定資産	6,565,972	固定負債	9,800,000
		負債合計	10,054,900
		資本金	1,100,000
		利益剰余金	58,883
		純資産合計	1,158,883
資産合計	11,213,783	負債・純資産合計	11,213,783

<損益計算書の要旨>

科目	金額
売上高	1,415,854
売上総利益	1,415,854
販売費一般管理費	1,083,876
営業利益	331,978
経常利益	332,145
税引前当期純利益	332,145
法人税、住民税及び事業税	145,803
当期純利益	186,342

## ■2020年みやぎ地域エネルギー合同会社の活動

### ○ 宮城県気仙沼市の老健施設「晃和会・リンデンバウムの杜」自家消費太陽光発電

皆様にご支援いただいた「みやぎ地域協同発電所第一号事業」のノウハウを生かし、みやぎ地域エネルギーが基本設計を担当した、気仙沼市の老健施設「晃和会・リンデンバウムの杜」自家消費太陽光発電が2021年3月に稼働開始いたしました。蓄電池と太陽光発電を組み合わせ、通常は施設の自家消費に利用し、災害などによる停電時に非常用電源として活用するものです。みやぎ地域エネルギーとしては、自ら投資する太陽光事業だけでなく、ノウハウを生かした自家消費太陽光発電の設計業務を通して、地域の再生可能エネルギー普及を広げていきたいと考えています。



### ○ 「みやぎ地域・市民電力連絡会」

宮城県で地域・市民が中心となって再生可能エネルギーを普及している4団体が集まり、地球環境の保全、持続可能なエネルギー社会を目指し、再生可能エネルギーの利用促進連携を図る目的で、2019年11月に発足しました。この連絡会では以下の活動を進めていく予定です。

- ・再生可能エネルギーの利用促進に関する学習講演会
- ・先進的な活動の見学会
- ・市民共同発電所の設立の支援
- ・宮城県や県内自治体の再生可能エネルギー推進部署との連絡、協議

具体的な活動につきましては、みやぎ地域エネルギーのホームページに掲載いたします。

- ・参加団体
- 1) NPO きらきら発電・市民共同発電所
  - 2) NPO 法人おながわ・市民共同発電所
  - 3) ひっば電力株式会社
  - 4) みやぎ地域エネルギー合同会社

以 上